

Nasze działania w ramach projektu „Zielone korytarze miejskie – klimatyczne przebudzenie w Koninie”

Spis treści

Pierwsze odcinki zielonych korytarzy miejskich już powstają!	3
Powstało już 5 zielonych przystanków oraz zielona wiata rowerowa!	4
Oto nasza zielona wiata rowerowa – możecie na nią natrafić w Parku 700-lecia.....	4
Kolejny, to przystanek przy ul. 11 Listopada obok targowiska miejskiego.....	6
A to przystanek przy ul. Zakole	6
Przystanek przy ul. J. Piłsudskiego	7
Gdzie możecie spotkać tereny zagospodarowane zielono-niebieską infrastrukturą?.....	8
1) odcinek zielonych korytarzy przy ul. Piłsudskiego!	8
2) Przy ul. 11 Listopada – pięknie zagospodarowano przestrzeń znajdującą się w pobliżu głazu upamiętniającego Honorowych Dawców Krwi.....	9
3) V osiedle – niewielki teren przy pasażu sklepowym	9
4) Parkowi Winnica – przywrócono historyczne oblicze!	10
5) na ul. Bydgoskiej, przy Konińskim Domu Kultury.....	10
6) na STARÓWCE przy ul. Wojska Polskiego koło restauracji Rogatka.....	11
7) Na STARÓWCE przy ul. Tadeusza Kościuszki	12
8) Na V osiedlu – ul. Zakole:	13
9) Na V osiedlu w Parku 700-lecia	15
Wkrótce rozpoczną się realizacje:	16
1) na STARÓWCE przy ul. Kramowej	16
2) na STARÓWCE przy ul. 3 Maja, w pobliżu zabytkowego słupa drogowego oraz przy kościółce p.w. św. Bartłomieja	16
3) na STARÓWCE przy skwerze Stanisława Jasiukowicza w pobliżu kościoła p.w. św. Bartłomieja.....	18
4) Przy ul. Dworcowej	19
5) Na Alejach 1 Maja przy Zespole Szkół im. M. Kopernika	20
Co możecie jeszcze spotkać na trasie zielonych korytarzy miejskich?	22
Podwórka miejskie i parki kieszonkowe	22
Zielone Podwórko Miejskie - Amfiteatr	22
Park kieszonkowy przy ul. 11 Listopada.....	23

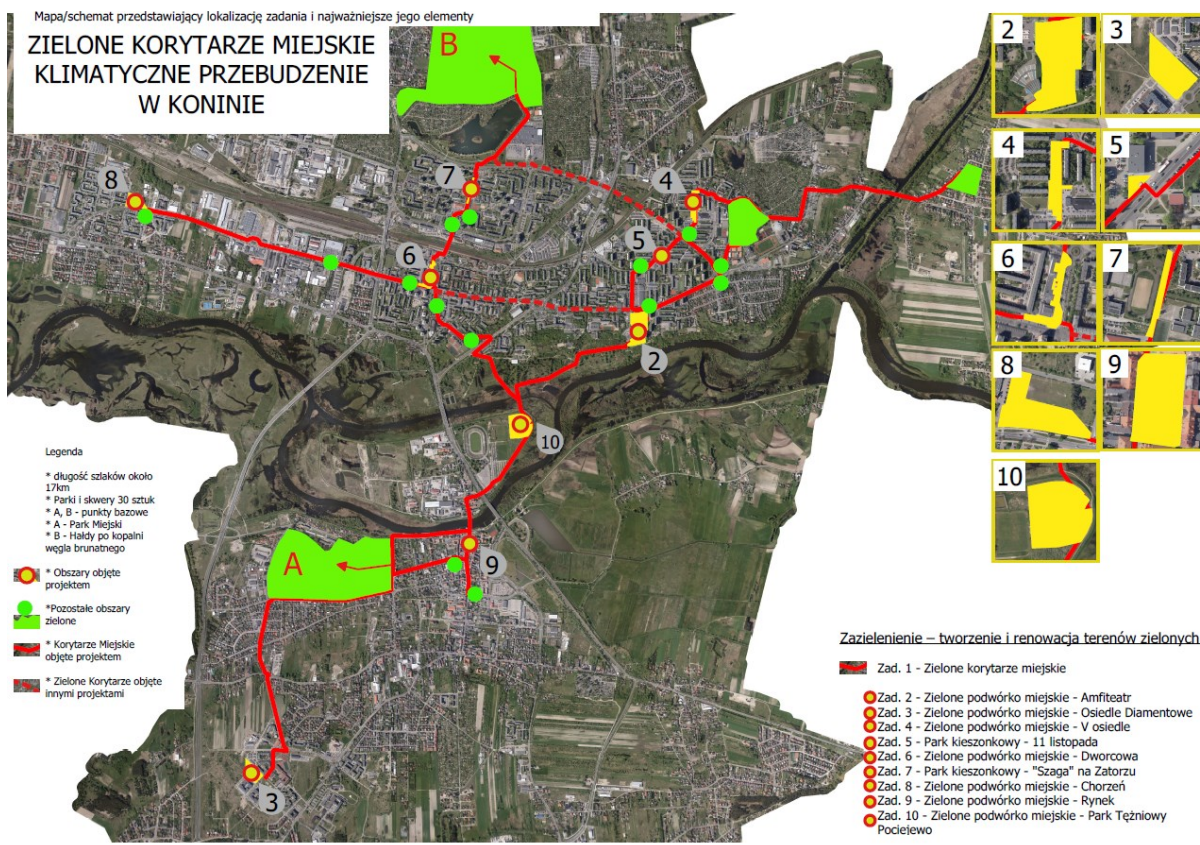
Park kieszonkowy - "Szaga" na Zatorzu.....	24
Zielone Podwórkó Miejskie – Chorzeń	26
Zielone Podwórkó Miejskie – Dworcowa	28
Zielone Podwórkó Miejskie - Osiedle Diamentowe	30
Zielone Podwórkó Miejskie - V Osiedle	31
Zielone Podwórkó Miejskie – Rynek	33
A co jeszcze? Oczywiście edukacja i informacja!!!	35

Pierwsze odcinki zielonych korytarzy miejskich już powstają!

Dla przypomnienia zielone korytarze - to dobrze zaprojektowane ulice, skróty osiedlowe, ścieżki atrakcyjne do przejścia lub przejechania, które stymulują ruchem pieszo - rowerowym oraz usprawniają relacje między przechodniami w punktach osiedlowych - podwórkach/skwerach. Pełnią funkcje rekreacyjne, odpoczynkowe, sportowe, zdrowotne, edukacyjne i integracyjne! Powstanie w nich mała architektura: będą to ławki, donice z zielenią i kosze do segregacji śmieci i przede wszystkim pojawią się liczne nasadzenia zieleni!

Pamiętajcie gdzie przebiegają zielone korytarze na naszej mapie Konina?

Czerwona linia - to nasz krwioobieg - to ona wyznacza trasę zielonych korytarzy miejskich, które połączą tereny zielone, prawą i lewobrzeżną część miasta!!!



Powstało już 5 zielonych przystanków oraz zielona wiata rowerowa!

Oto nasza zielona wiata rowerowa – możecie na nią natrafić w Parku 700-lecia.

Zielone korytarze miejskie

wiata rowerowa w Parku 700-lecia



Iceland
Liechtenstein
Norway grants

KONIN
in place energy



UNIWERSYTET
PRZYRODNICZY
WE WROCŁAWIU



A teraz przedstawimy Wam zielone przystanki na ul. Przyjaźni:

dwa z nich znajdują się na ul. Przyjaźni. Zobaczcie jak wyglądają przed zmianą i po zmianie 😊

Zielone korytarze miejskie

przystanek przy ul. Przyjaźni – strona prawa



PRZED



PO

Iceland
Liechtenstein
Norway grants

KONIN
z zieloną energią



UNIWERSYTET
PRZYRODNICZY
WE WROCŁAWIU



Zielone korytarze miejskie

przystanek przy ul. Przyjaźni – strona lewa



PRZED



PO

Iceland
Liechtenstein
Norway grants

KONIN
z zieloną energią



UNIWERSYTET
PRZYRODNICZY
WE WROCŁAWIU



Kolejny, to przystanek przy ul. 11 Listopada obok targowiska miejskiego.

Zielone korytarze miejskie

przystanek przy targowisku miejskim



PRZED



PO

Iceland
Liechtenstein
Norway grants



KONIN
the green energy



UNIWERSYTET
PRZYRODNICZY
WE WROCŁAWIU



A to przystanek przy ul. Zakole

Zielone korytarze miejskie

przystanek przy ul. Zakole



PRZED



PO

Iceland
Liechtenstein
Norway grants



KONIN
the green energy



UNIWERSYTET
PRZYRODNICZY
WE WROCŁAWIU



Zielone korytarze miejskie

przystanek przy ul. Piłsudskiego



PRZED



PO

Iceland
Liechtenstein
Norway grants



KONIN
Miasto przyszłości



UNIWERSYTET
PRZYRODNICZY
WE WROCŁAWIU



Gdzie możecie spotkać tereny zagospodarowane zielono-niebieską infrastrukturą?

Pierwszym z nich, który powstał to

1) odcinek zielonych korytarzy przy ul. Piłsudskiego!

Na tym terenie zebrano darń, wymieniono grunt na ziemię urodzajną oraz dokonano licznych nasadzeń. Posadzono na tym obszarze: Proso różgowate; Miskant chiński, Śmiałek darniowy, Werbena patagońska, Czosnek olbrzymi, Trzcinnik krótkowłosy, Ostnica cieniutka, Kocimiętka, Jeżówka purpurowa, Perowskia łobodolistna, Trzcinnik ostrokwiatowy.

Powstały przepiękne kolorowe rabaty!

Zielone korytarze miejskie

ul. Piłsudskiego



PRZED



PO



2) Przy ul. 11 Listopada – pięknie zagospodarowano przestrzeń znajdującą się w pobliżu głazu upamiętniającego Honorowych Dawców Krwi.

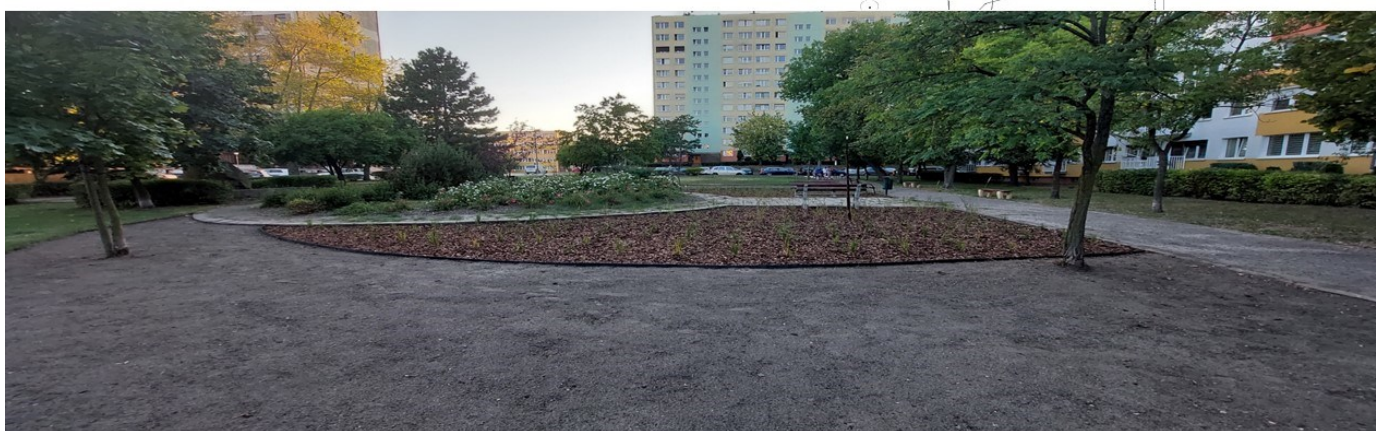
Zdjęto starą darni, aby posiać łąkę i wykonać nasadzenia: Proso różgowate, Trzcinnik krótkowłosy, Trzcinnik ostrokwiatowy.

Efekt będzie jeszcze większy, kiedy zakwitnie tam zasiana łąka kwietna!

KONIN

tu płynie energia

**Zielone korytarze miejskie
– przy ul. 11 listopada –**



3) V osiedle – niewielki teren przy pasażu sklepowym

Na osiedlu powstała mała przestrzeń, usunięto stare krzewy, a te które pozostały przycięto, zebrano starą darni. Po wymianie gruntu rodzimego na ziemię urodzajną z domieszką hydrożelu posadzono tu rośliny takie jak: szaflwia omszona, rosplenica japońska, owies wiecznie zielony, ostnica cieniotka oraz kocimiętka. Zastosowano tu system retencji wód opadowych w postaci niecki infiltracyjnej.

Zielone korytarze miejskie

V osiedle teren przy pasażu sklepowym



PRZED



PO

Iceland
Liechtenstein
Norway grants

KONIN
tu. przyszłość.



UNIWERSYTET
PRZYRODNICZY
WE WROCŁAWIU



4) Parkowi Winnica – przywrócono historyczne oblicze!

Posadzono tu winorośli! Winnica ma łączną długość 90 mb i wysokość 1,75 m. Powstały rusztowania w sześciu rzędach o długości 15 m każdy, w odległości 3 m między rzędami.

Zielone korytarze miejskie

– park Winnica



PRZED



PO

Iceland
Liechtenstein
Norway grants

KONIN
tu. przyszłość.



UNIWERSYTET
PRZYRODNICZY
WE WROCŁAWIU



5) na ul. Bydgoskiej, przy Konińskim Domu Kultury

powstał kosz na śmieci z zieloną ścianą.

Zielone korytarze miejskie

– ul. Bydgoska

Przy Konińskim Domu Kultury powstał zielony kosz na śmieci z zieloną ścianą



Iceland
Liechtenstein
Norway grants



KONIN
to przyszłość



UNIWERSYTET
PRZYRODNICZY
WE WROCŁAWIU



6) na STARÓWCE przy ul. Wojska Polskiego koło restauracji Rogatka

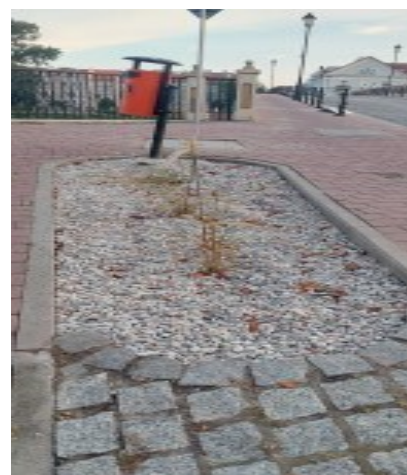
Zrealizowano tutaj niewielki system retencji wód opadowych. Wypełniono koryto ziemią urodzajną z dodatkiem hydrożelu, uformowano nieckę infiltracyjną obniżoną o 20 cm w stosunku do nawierzchni. Posadzono tam 3 Miskanty Chińskie.

Zielone korytarze miejskie

odcinek na ul. Wojska Polskiego przy restauracji „Rogatka”



PRZED



PO

Iceland
Liechtenstein
Norway grants



KONIN
to przyszłość



UNIWERSYTET
PRZYRODNICZY
WE WROCŁAWIU



7) Na STARÓWCE przy ul. Tadeusza Kościuszki

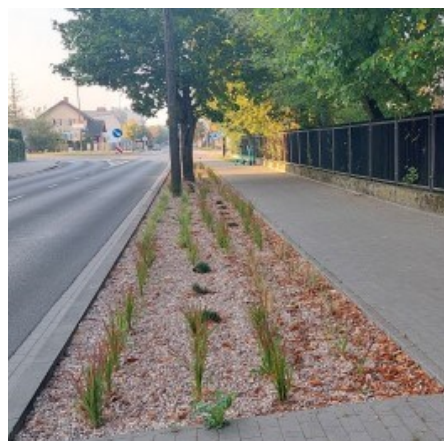
obok parku Chopina, w pasie przy drodze zdjęto grunt rodzimy wraz z darnią. Posadzono tam zieleń taką jak: Sosna kosodrzewina, Śmiałek darniowy, Sesleria jesienna, Imperata cylindryczna.

Zielone korytarze miejskie

ul. Kościuszki



PRZED



PO

Iceland
Liechtenstein
Norway grants

KONIN
miasto planuje energię



UNIWERSYTET
PRZYRODNICZY
WE WROCŁAWIU



Ponadto TRWAJĄ PRACE:

8) Na V osiedlu – ul. Zakole:

Rozszczelniamy tam nawierzchnię, aby zamienić ją w nawierzchnię mineralną wodoprzepuszczalną!

W miejsce rozebranej nawierzchni wykonana zostanie nawierzchnia mineralna wodoprzepuszczalna oraz wyspa zieleni spowalniająca ruch. Powstanie tam system retencji wód opadowych. Teren ten zostanie przygotowany do nasadzenia zieleni niskiej stanowiącej naturalny drenaż oraz niecka Infiltrująca.

Zasadzone zostaną rośliny takie jak: Tulipanowce amerykańskie, Rosplenica japońska, Szalwia omszona, Astry bocznolistne, Śmiałek darniowy, Werbena patagońska, Czosnek olbrzymi, Trzcinnik krótkowłosa, Miskant chiński, Perowskia łobodolistna, Buk pospolity, Ostnica cieniutka, Proso różgowate, Owies wiecznie zielony, Żeleźniak Russela

Zielone korytarze miejskie

– odcinki zielonych korytarzy miejskich w realizacji: ul. Zakole (V osiedle)

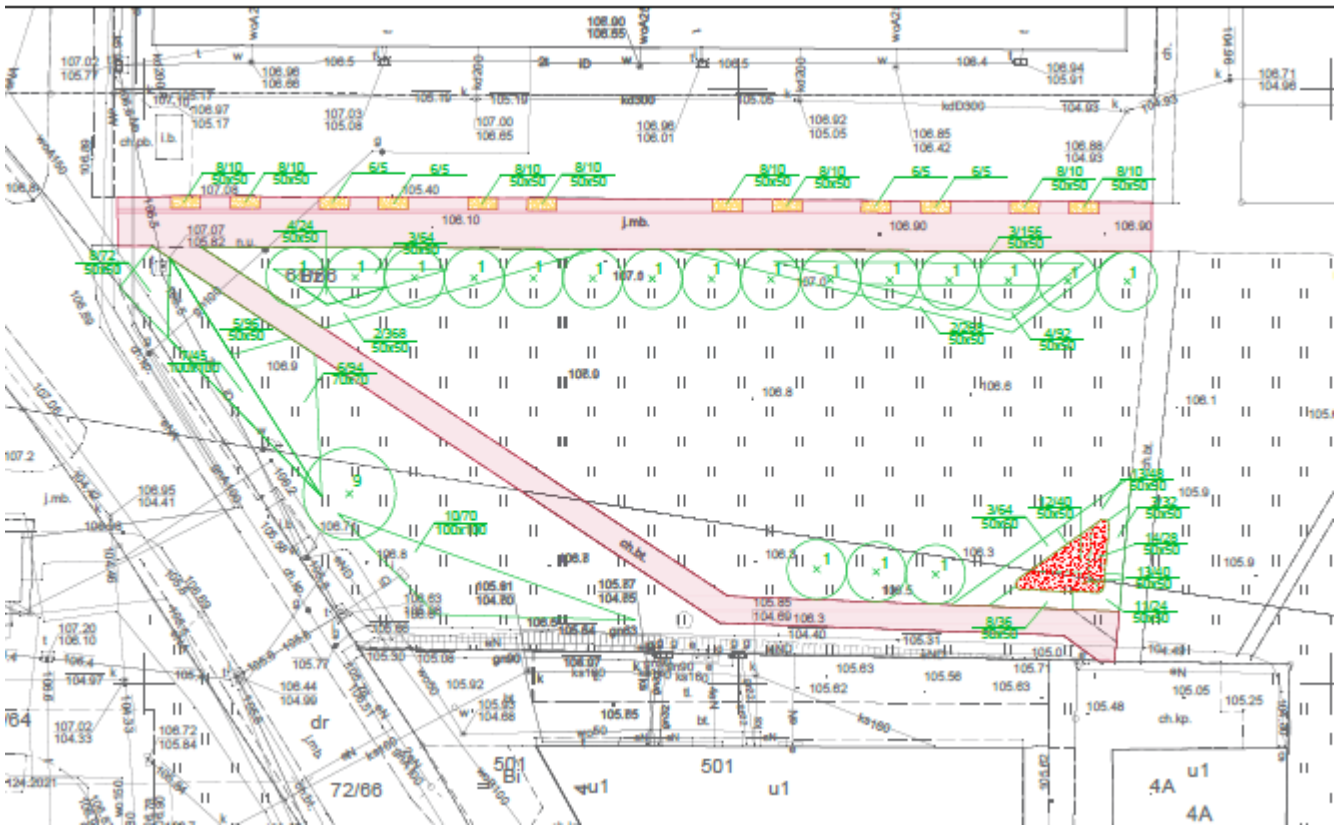


PRZED



W TRAKCIE





9) Na V osiedlu w Parku 700-lecia

W Parku 700 - lecia przy wiacie rowerowej została rozszczelniona nawierzchnia. Zdjęto kostkę i wykonano koryto gdzie zostanie posadzony buk pospolity oraz 4 sztuki rospleniczy japońskiej.

Zielone korytarze miejskie

– odcinki zielonych korytarzy miejskich w realizacji: park 700 - lecia



PRZED



W TRAKCIE

Iceland
Liechtenstein
Norway grants

KONIN
to przyszłość

UNIWERSYTET
PRZYRODNICZY
WE WROCŁAWIU

WROCLAW

WROCLAW



Wkrótce rozpoczną się realizacje:

1) na STARÓWCE przy ul. Kramowej

Nawierzchnia ulicy zostanie rozszczelniona oraz zostanie wykonane koryto do nasadzeń zieleni w gruncie. W tym miejscu pojawią się liczne nasadzenia Trzcinniku ostrokwiatowego.

Zielone korytarze miejskie

- czekamy na realizację pozostałych odcinków:

STARÓWKA – ul. Kramowa

- nawierzchnia ulicy zostanie rozszczelniona oraz zostanie wykonane koryto do nasadzeń zieleni w gruncie. W tym miejscu pojawią się liczne nasadzenia Trzcinniku ostrokwiatowego.



Isoland
Liechtenstein
Norway grants

KONIN
Miasto energii

UNIWERSYTET
PRZYRODNICZY
WE WROCŁAWIU



2) na STARÓWCE przy ul. 3 Maja, w pobliżu zabytkowego słupa drogowego oraz przy kościele p.w. św. Bartłomieja

Nawierzchnia zostanie rozszczelniona poprzez zdjęcie kostki. Wykonane zostaną koryta do nasadzeń zieleni w gruncie – gdzie zostanie posadzony Miskant chiński.

Zielone korytarze miejskie

STARÓWKA - ul. 3 Maja, w pobliżu zabytkowego słupa drogowego oraz przy kościele św. Bartłomieja



Iceland
Liechtenstein
Norway grants

KONIN
"z zieloną energią"



UNIWERSYTET
PRZYRODNICZY
WE WROCŁAWIU



Zielone korytarze miejskie

STARÓWKA - ul. 3 Maja, w pobliżu zabytkowego słupa drogowego oraz przy kościele św. Bartłomieja

Na tym terenie nawierzchnia zostanie rozszczelniona poprzez zdjęcie kostki oraz zostaną wykonane nasadzenia zieleni w gruncie.



Iceland
Liechtenstein
Norway grants



KONIN
"z zieloną energią"



UNIWERSYTET
PRZYRODNICZY
WE WROCŁAWIU



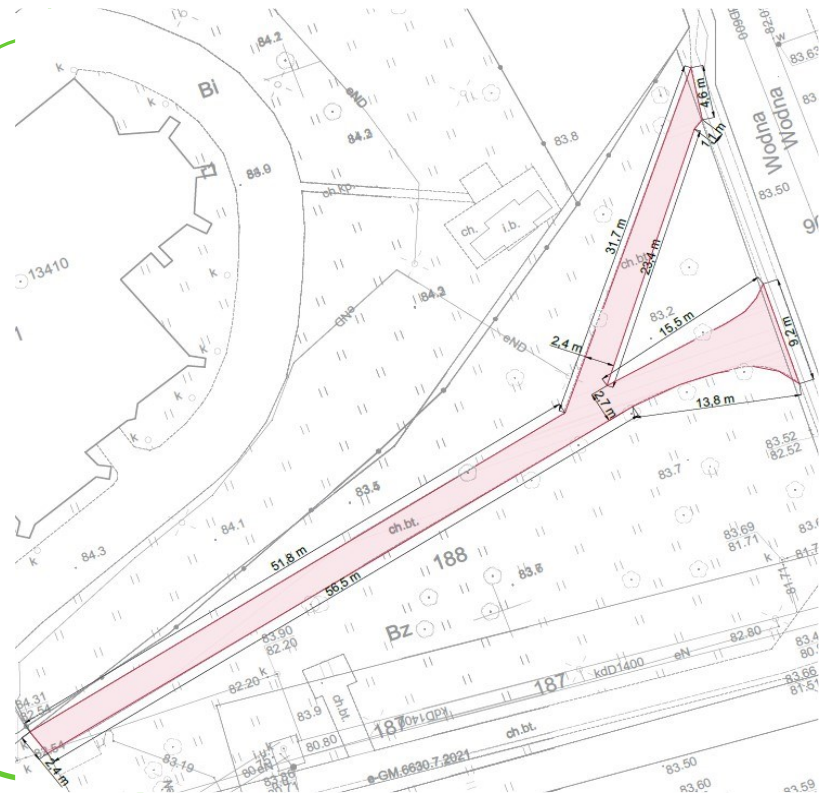
3) na STARÓWCE przy skwerze Stanisława Jasiukowicza w pobliżu kościoła p.w. św. Bartłomieja

KONIN

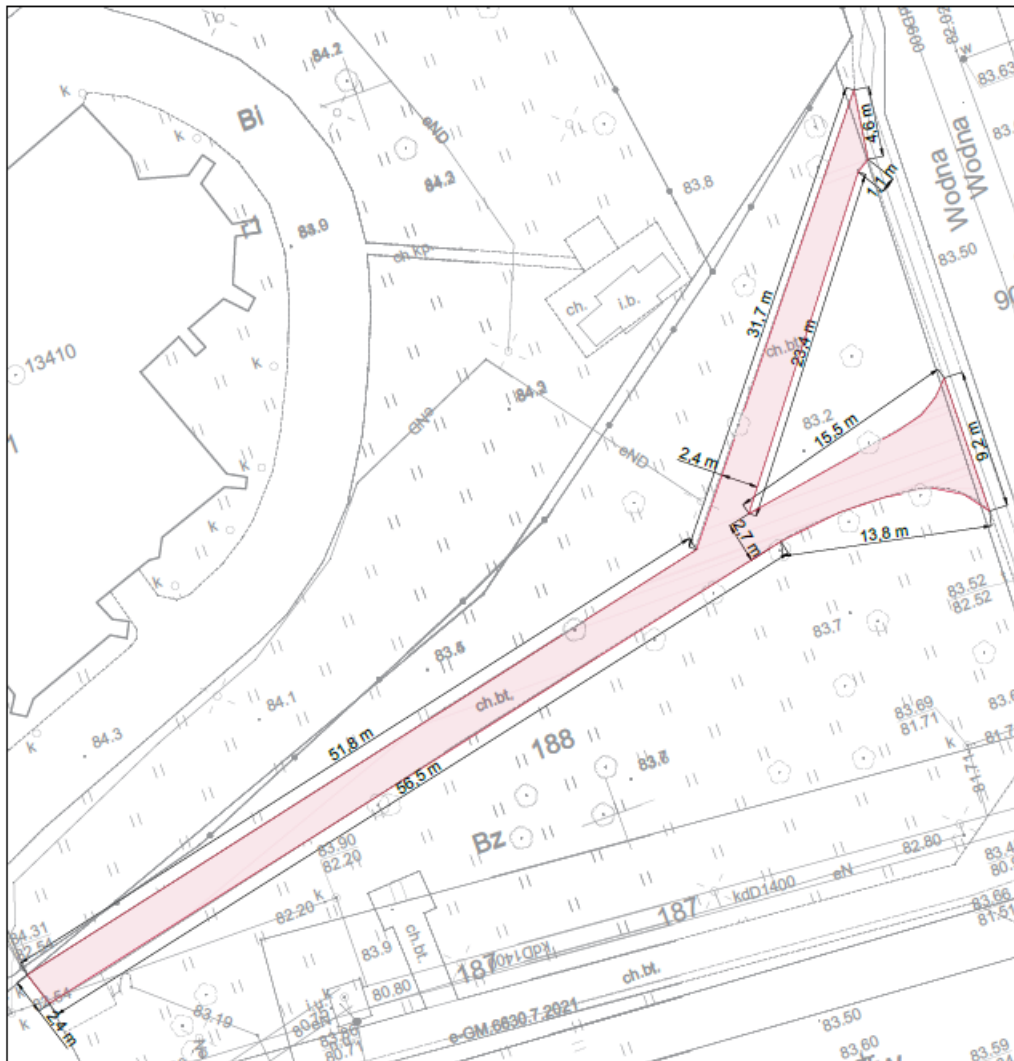
tu płynie energia

Czeka nas zmiana
przy skwerze
Stanisława
Jasiukowicza
w pobliżu kościoła
p.w. św.
Bartłomieja

Na tym terenie w miejsce
rozebranej nawierzchni zostanie
wykonana nawierzchnia mineralna
wodoprzepuszczalna z obrzeżem
stalowym typu korten.



na tym terenie w miejsce rozebranej nawierzchni zostanie wykonana mineralna nawierzchnia wodoprzepuszczalna z obrzeżem stalowym typu korten.



4) Przy ul. Dworcowej

W pasie międzydrogowym zostaną wykonane nasadzenia w obrębie wcześniej wyznaczonych powierzchni. Podłoże zasili ziemia urodzajna z domieszką hydrożelu. Posadzone tu zostaną: Trzcinnik krótkowłosy, Czosnek olbrzymi, Tulipan wczesny (4450 sztuk sadzonek!!!), Sesleria jesienna, Tulipan późny (3575 sztuk sadzonek!!!), Krokus (3000 sadzonek!!!).

Zielone korytarze miejskie

- czekamy na realizację pozostałych odcinków:

- ul. Dworcowa

Charakter zadania: zazielenienie pasa międzydrogowego.

Posadzone tu zostaną: Trzcinnik krótkowłosa, Czosnek olbrzymi, Tulipan wczesny (4450 sztuk sadzonek), Sesleria jesienna, Tulipan późny (3575 sztuk sadzonek), Krokus (3000 sadzonek)



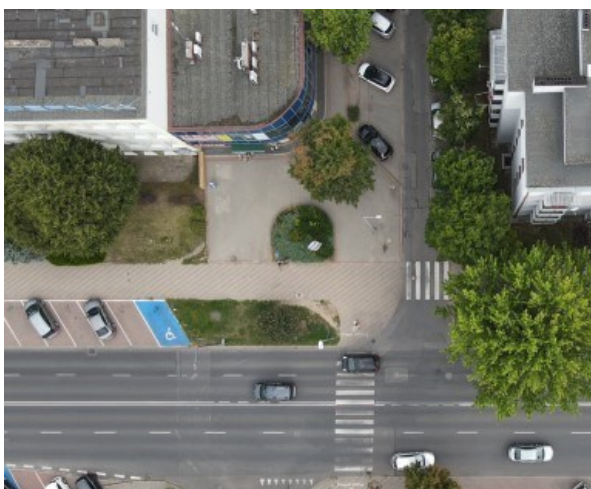
5) Na Alejach 1 Maja przy Zespole Szkół im. M. Kopernika

przeprowadzone zostanie cięcie odmładzające istniejącego krzewu. Posadzone tu zostaną: Trzcinnik krótkowłosa (18 szt.); Ostnica cieniotka (104 szt.); Werbena patagońska (30 szt.); Czosnek olbrzymi (30 szt.)

Zielone korytarze miejskie

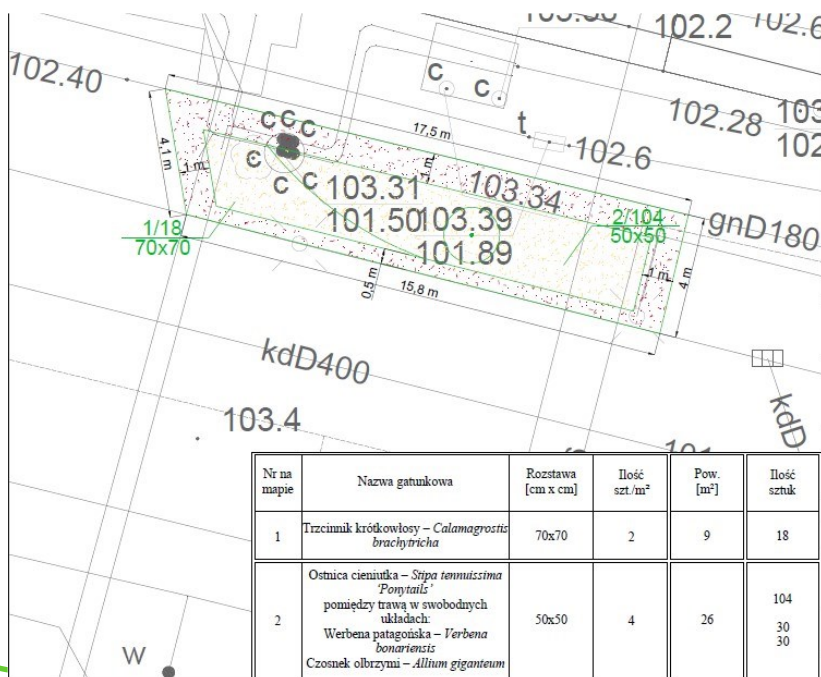
Czekamy również na realizację

– Aleje 1 Maja przy Zespole Szkół im. M. Kopernika



Aleje 1 Maja przy
Zespole Szkół im.
M. Kopernika

Charakter zadania: zieleni niska jako naturalny drenaż. Posadzone tu zostaną:
Trzcinnik krótkowłosey (18 szt.); Ostnica cieniutka (104 szt.); Werbena patagońska (30 szt.); Czosnek olbrzymi (30 szt.)



Co możecie jeszcze spotkać na trasie zielonych korytarzy miejskich?

Podwórka miejskie i parki kieszonkowe 😊

Dla przypomnienia podwórka miejskie, parki kieszonkowe to przestrzenie publiczne, które są dostosowane do charakteru osiedla i wzmacniają siłę jego mieszkańców, pełnią funkcję integracyjną oraz edukacyjną poprzez doświadczenia!

Zielone Podwórko Miejskie - Amfiteatr

TEMAT PRZEWODNI: **BIORÓŻNORODNOŚĆ**

Powstała tam zielona przestrzeń z piękną rabatą z różnymi gatunkami traw, zieleni okrywowej o zróżnicowanych barwach!

Projekt opracował nasz partner w projekcie: Uniwersytet Przyrodniczy we Wrocławiu 😊

Zadanie nr 2: zrealizowane

Zielone Podwórko Miejskie - Amfiteatr

TEMAT PRZEWODNI:

BIORÓŻNORODNOŚĆ

- Powstała tam zielona przestrzeń z piękną rabatą z różnymi gatunkami traw, zieleni okrywowej o zróżnicowanych barwach!

Projekt opracował Uniwersytet Przyrodniczy we Wrocławiu.



AMFITEATR



PRZED



PO



Park kieszonkowy przy ul. 11 Listopada

Stworzyliśmy tutaj mały kącik wypoczynkowy!

Powstała zielona infrastruktura, której tematem przewodnim jest woda. Jest to suchy potok - niecka w kształcie nerki obsadzona roślinnością, głównie trawami. Dno niecki wyłożone zostało grubym kruszywem, które utrzyma nadmiar wody.

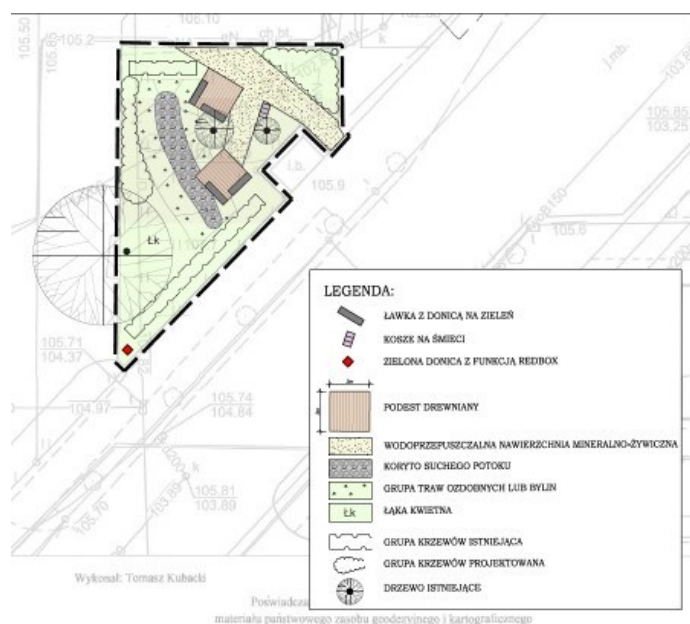
Zadanie nr 5: zrealizowane

Park kieszonkowy - ul.11 Listopada

TEMAT PRZEWODNI:

WODA - RETENCJA

- Stworzyliśmy tutaj mały kącik wypoczynkowy.
- Powstała zielona infrastruktura, której tematem przewodnim jest woda. Jest to suchy potok - niecka w kształcie nerki obsadzona roślinnością, głównie trawami. Dno niecki wyłożone zostało grubym kruszywem, które przy deszczach utrzyma nadmiar wody.



ul. 11 Listopada



PRZED



PO

Iceland
Liechtenstein
Norway grants

KONIN
Miasto planuje energię

UNIWERSYTET
PRZYRODNICZY
WE WROCŁAWIU



Park kieszonkowy - "Szaga" na Zatorzu

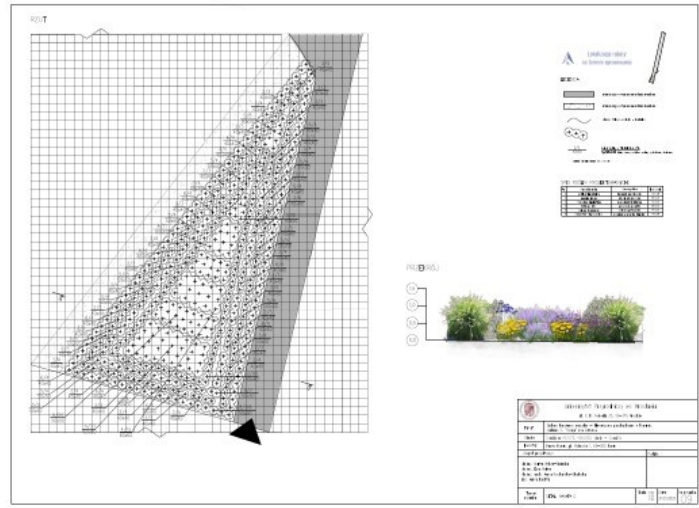
Na tym odcinku powstała zielona infrastruktura, której tematem przewodnim jest sensoryka - wiatr.

Konsultacje społeczne przeprowadzane były w styczniu 2019 roku. Pokazały potrzebę aranżacji skrótu osiedlowego nad jeziorko Zatorze - hałdy - na pasaż rekreacyjny. Częściowo zagospodarowany przez projekt KBO w 2021 roku, dopełniony został trawami, które reagują na wiatr i szumią. Wzdłuż siatki ogrodzeniowej boiska posadzono liczne bluszcz - powstanie tam zielona ściana, która pozytywnie wpłynie na zmysły człowieka.

Projekt opracował Uniwersytet Przyrodniczy we Wrocławiu.

Zadanie nr 7: zrealizowane

Park kieszonkowy – „Szaga” na Zatorzu



Iceland
Liechtenstein
Norway grants



KONIN
tu płynie energia



UNIWERSYTET
FEZYBIONICZY
WE WROCŁAWIU



„Szaga” na Zatorzu



PRZED



PO

Iceland
Liechtenstein
Norway grants



KONIN
tu płynie energia



UNIWERSYTET
FEZYBIONICZY
WE WROCŁAWIU



Zielone Podwórko Miejskie – Chorzeń

Trwa realizacja Zielonego podwórka miejskiego!

We wrześniu 2021 roku spotkaliśmy się tam na konsultacjach społecznych. Wszyscy którzy brali w nich udział stawiali na aktywność i edukację.

Projekt opracował Uniwersytet Przyrodniczy we Wrocławiu.

Jest już tam boisko, plac zabaw. Uzupełnimy je o edukację na temat odnawialnych źródeł energii w kontekście walki o czyste powietrze i sposobów na zmniejszenie emisji gazów. To sposoby wykorzystywania naturalnych zasobów jak: słońce, wiatr, woda – do pozyskiwania energii i powtórnego zasilania w mikro skali.

Temat przewodni: Odnawialne Źródła Energii OZE 😊

Powstanie tu system retencji wód opadowych, który będzie mieć na celu zbieranie większej ilości wody pochodzącej z opadów deszczu, w szczególności deszczy nawalnych (ulewy), które będą „wyłapywane” przez liście zbierające wodę oraz łapacz deszczu, a następnie prowadzone do niecki retencyjnej, gdzie będą powoli wsiąkać w grunt.

Liście zbierające wodę oraz łapacz deszczu zwiększają powierzchnię wyłapywania deszczu.

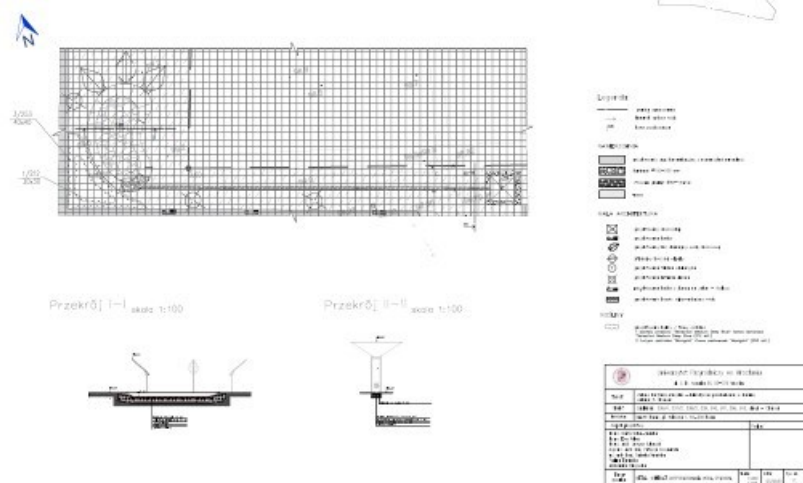
Woda opadowa w sposób kontrolowany jest infiltrowana do gruntu, zamiast uciekać do kanalizacji burzowej lub rozpląwać się w sposób niekontrolowany po nawierzchniach.

Zastosowany system ma działanie praktyczne oraz edukacyjne – jako element błękitno-zielonej infrastruktury stosowanej w celu adaptacji do zmian klimatycznych, których następstwem są m.in. ulewne deszcze i powodzie miejskie.

Zadanie nr 8: trwa realizacja

Zielone Podwórko Miejskie - Chorzeń

TEMAT PRZEWODNI:
EDUKACJA- OZE



Projekt opracował Uniwersytet Przyrodniczy we Wrocławiu.

Zielone Podwórko Miejskie - Chorzeń



Iceland
Liechtenstein
Norway grants

KONIN
w przyszłości

UNIWERSYTET
PRZYRODNICZY
WE WROCŁAWIU



Zielone Podwórko Miejskie - Chorzeń

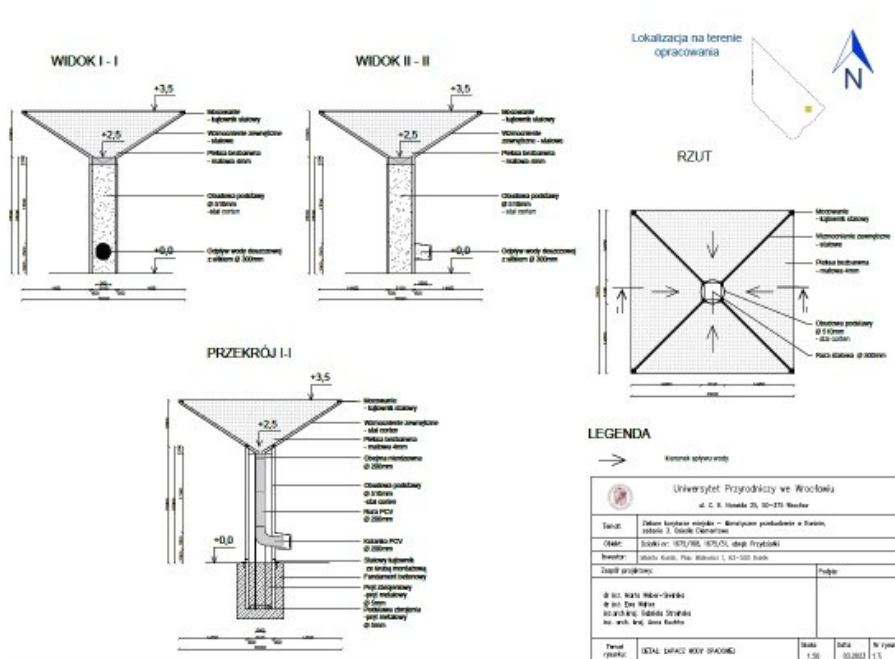
UNIWERSYTET PRZYRODNICZY WE WROCŁAWIU	
KATEDRA BOTANIKI I OCHRONY ŚRODOWISKA	
ZBIÓRNIKOWA 25, 50-336 WROCŁAW	
TEL. (71) 79 42 30 00	
WWW.PRZYRODNICZY.WROCLOW.PL	
E-MAIL: BIURO@PRZYRODNICZY.WROCLOW.PL	
FAX: (71) 79 42 30 01	
KOD pocztowy: 50-336	
Miejscowość: Wrocław	
Państwo: Polska	
Data: 2014-05-01	
Lp. k. 1	
Lp. k. 2	
Lp. k. 3	
Lp. k. 4	
Lp. k. 5	
Lp. k. 6	
Lp. k. 7	
Lp. k. 8	
Lp. k. 9	
Lp. k. 10	
Lp. k. 11	
Lp. k. 12	
Lp. k. 13	
Lp. k. 14	
Lp. k. 15	
Lp. k. 16	
Lp. k. 17	
Lp. k. 18	
Lp. k. 19	
Lp. k. 20	
Lp. k. 21	
Lp. k. 22	
Lp. k. 23	
Lp. k. 24	
Lp. k. 25	
Lp. k. 26	
Lp. k. 27	
Lp. k. 28	
Lp. k. 29	
Lp. k. 30	
Lp. k. 31	
Lp. k. 32	
Lp. k. 33	
Lp. k. 34	
Lp. k. 35	
Lp. k. 36	
Lp. k. 37	
Lp. k. 38	
Lp. k. 39	
Lp. k. 40	
Lp. k. 41	
Lp. k. 42	
Lp. k. 43	
Lp. k. 44	
Lp. k. 45	
Lp. k. 46	
Lp. k. 47	
Lp. k. 48	
Lp. k. 49	
Lp. k. 50	
Lp. k. 51	
Lp. k. 52	
Lp. k. 53	
Lp. k. 54	
Lp. k. 55	
Lp. k. 56	
Lp. k. 57	
Lp. k. 58	
Lp. k. 59	
Lp. k. 60	
Lp. k. 61	
Lp. k. 62	
Lp. k. 63	
Lp. k. 64	
Lp. k. 65	
Lp. k. 66	
Lp. k. 67	
Lp. k. 68	
Lp. k. 69	
Lp. k. 70	
Lp. k. 71	
Lp. k. 72	
Lp. k. 73	
Lp. k. 74	
Lp. k. 75	
Lp. k. 76	
Lp. k. 77	
Lp. k. 78	
Lp. k. 79	
Lp. k. 80	
Lp. k. 81	
Lp. k. 82	
Lp. k. 83	
Lp. k. 84	
Lp. k. 85	
Lp. k. 86	
Lp. k. 87	
Lp. k. 88	
Lp. k. 89	
Lp. k. 90	
Lp. k. 91	
Lp. k. 92	
Lp. k. 93	
Lp. k. 94	
Lp. k. 95	
Lp. k. 96	
Lp. k. 97	
Lp. k. 98	
Lp. k. 99	
Lp. k. 100	

Iceland
Liechtenstein
Norway grants

UNIWERSYTET
PRZYRODNICZY
WE WROCŁAWIU



Zielone Podwórko Miejskie - Chorzeń



Iceland
Liechtenstein
Norway grants



Zielone Podwórko Miejskie - Dworcowa

Ten teren chyba każdy poznaje 😊 Duża przestrzeń do zagospodarowania!

Projekt opracował Uniwersytet Przyrodniczy we Wrocławiu.

Tematem przewodnim zielonej infrastruktury, która tu powstanie będzie sensoryka - zapach i kolor.

To szczególne miejsce na mapie Konina, wymaga dbałości o detale. Przewidujemy nasadzenia barwne i pachnące. Zieleń otrzyma nowy wymiar reprezentacyjny. Dodane zostaną elementy małej architektury: ławki, kosze na śmieci, donice. Barwne nasadzenia korespondować będą z aleją tulipanów przy ulicy Dworcowej, które wpłyną pozytywnie na nasze zmysły 😊.

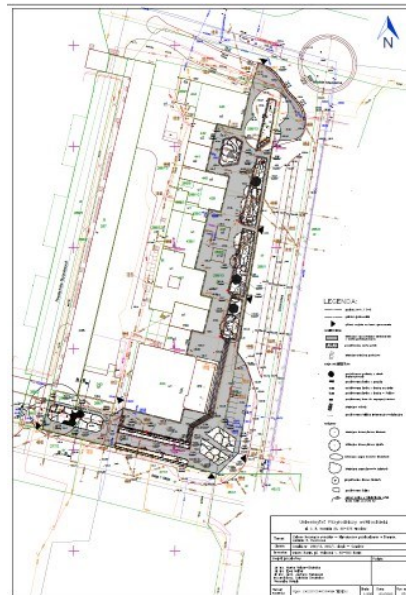
Zadanie nr 6: trwa realizacja

Zielone Podwórko Miejskie - ul. Dworcowa

TEMAT PRZEWODNI:
SENSORYKA – KOLOR I ZAPACH

Projekt opracował Uniwersytet Przyrodniczy we Wrocławiu.

Iceland
Liechtenstein
Norway grants



KONIN
the physics energy



UNIWERSYTET
PRZYRODNICZY
WE WROCŁAWIU



Zielone Podwórko Miejskie - ul. Dworcowa



Iceland
Liechtenstein
Norway grants

KONIN
the physics energy



UNIWERSYTET
PRZYRODNICZY
WE WROCŁAWIU



Zielone Podwórko Miejskie - Osiedle Diamentowe

Poznajecie ten teren obok osiedla gen. W. Sikorskiego? Ma on powierzchnię 11 447 m²! Czas na jego zagospodarowanie!

Na tym podwórku miejskim powstanie zielona infrastruktura, której tematem przewodnim będzie żywioł jakim jest woda.

Projekt opracował Uniwersytet Przyrodniczy we Wrocławiu 😊

To na tym terenie odbyły się we wrześniu 2021 roku konsultacje społeczne 😊 i to wy mieszkanki i mieszkańcy Konina wskazaliście na takie potrzeby społeczne jak: zabawa, rekreacja, spacer 🧑🏻!

Nie będzie to typowy plac zabaw, ale park doświadczeń pokazujący sposób gospodarowania wodą! Co zrobić, aby woda nie wsiąkała za szybko! Pojawią się oczywiście nasadzenia, które zniosą różnorodność wodnych zdarzeń. Minimum utwardzeń, formy naturalistyczne, doświadczalne, pobudzające do przemyśleń nad problemem zmian klimatu jakich teraz doświadczamy – wichury, burze – oj będzie się działo 😊!

Zadanie nr 3: przetarg w trakcie

Zielone Podwórko Miejskie – os. Diamentowe

TEMAT PRZEWODNI:
ŻYWIOŁ - WODA



Projekt opracował Uniwersytet Przyrodniczy we Wrocławiu.

Zielone Podwórko Miejskie – os. Diamentowe



Iceland
Liechtenstein
Norway grants

KONIN
za przyszłość

UNIWERSYTET
PRZYRODNICZY
WE WROCŁAWIU



Zielone Podwórko Miejskie - V Osiedle

A co tu się zmieni? Na terenie tego podwórka miejskiego o pow. 8 535 m² powstanie zielona infrastruktura, której tematem przewodnim będzie: woda i rozproszona retencja.

Na tym terenie również odbyły się konsultacje społeczne we wrześniu 2021 roku 😊. Mieszkańki i mieszkańcy Konina wskazali, że czas najwyższy aby uporządkować tę przestrzeń dla wielopokoleniowej społeczności Konina. Tężnie, które powstały w ramach KBO to był pierwszy krok. Czas na następne 😊!

Projekt opracował Uniwersytet Przyrodniczy we Wrocławiu.

Poprawimy tu mikroklimat i stworzymy miejsca na lokalne imprezy. Teren zostanie uporządkowany poprzez nasadzenia zieleni. Jakość przestrzenna tego terenu zostanie znacząco podniesiona 😊.

Zadanie nr 4: przetarg w trakcie

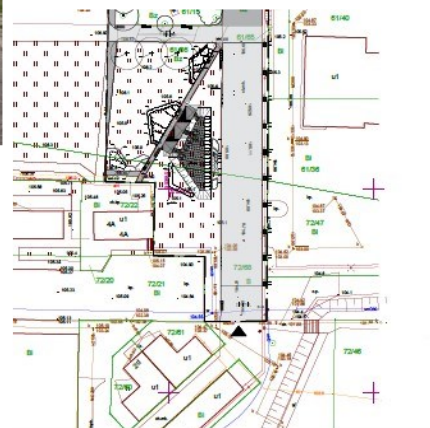
Zielone Podwórko Miejskie – V osiedle



TEMAT PRZEWODNI:
**WODA I ROZPROSZONA
RETENCJA**

Projekt opracował Uniwersytet Przyrodniczy we Wrocławiu.

Iceland
Liechtenstein
Norway grants



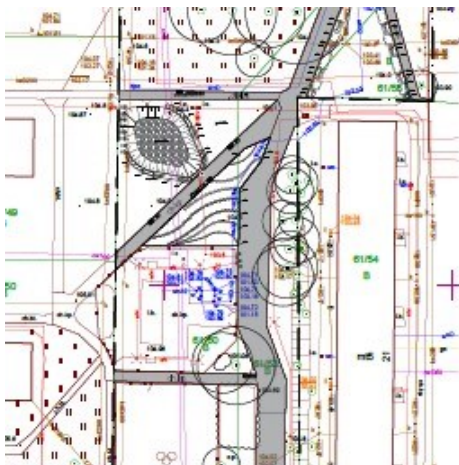
KONIN
the physics energy



UNIWERSYTET
PRZYRODNICZY
WE WROCŁAWIU



Zielone Podwórko Miejskie – V osiedle



Iceland
Liechtenstein
Norway grants



KONIN
the physics energy



UNIWERSYTET
PRZYRODNICZY
WE WROCŁAWIU



Zielone Podwórko Miejskie – Rynek

A oto nasz plac Wolności – serce Starówki:

Musimy zlikwidować tę miejską wyspę ciepła! Poprawimy mikroklimat wewnątrz miasta!

Przeprowadzone w styczniu 2019 roku konsultacje społeczne „Weź się za zielen” wskazały jednoznacznie na potrzeby koninianek i koninian: potrzeba miejsc zacienionych, wody, sceny przenośnej, małej architektury, gastronomii i elegancji historii miejsca.

Takie wytyczne otrzymał nasz partner w projekcie – Uniwersytet Przyrodniczy we Wrocławiu, który w porozumieniu z konserwatorem zabytków wykona aranżację płyty rynku. Powstanie zielona enklawa wewnątrz miasta.

Projekt opracowuje Uniwersytet Przyrodniczy we Wrocławiu.

Zadanie nr 9

Zielone Podwórko Miejskie - Rynek

POTRZEBY MIESZKAŃCÓW:
Konsultacje społeczne #weź_się_za_rynek 01.2019 r.

- kontakt z wodą
- zielen, zacienienie miejsc
- gastronomia, gdzie można usiąść i odpocząć
- mała, mobilna scena do organizowania kameralnych wydarzeń muzycznych
- atrakcja historyczna

Projekt opracowuje Uniwersytet
Przyrodniczy we Wrocławiu.



Iceland
Liechtenstein
Norway grants

KONIN
Two płomy energo

UNIWERSYTET
PRZYRODNICZY
WE WROCŁAWIU



Zielone Podwórko Miejskie - Park Tężniowy Pocijewe

Ostatnie podwórko powstanie na powierzchni 26 190 m². Powstanie tu zielona infrastruktura, której tematem przewodnim jest człowiek jako część przyrody. Na zakres rzeczowy planowego zadania składa się: renaturalizacja, naprawa zdegradowanego obszaru i przywrócenie zieleni (ekosystemu), zachowanie naturalnej roślinności (bioróżnorodność), wprowadzenie roślinności nadrzecznej.

Planowane w ramach wymienionych wyżej zadań działania będą elementem edukacji pobudzającej świadomość ekologiczną i ciekawość poznawczą grupy docelowej projektu poprzez bezpośredni kontakt z przyrodą i doświadczanie jej.

Projekt opracowuje Uniwersytet Przyrodniczy we Wrocławiu.

Wyspa Pocijewe jest łącznikiem między prawą i lewobrzeżną częścią miasta. Na wyspie powstanie park tężniowy, jako przystanek dla przebywania i obserwacji natury w pradolinie rzeki Warty. Tężnie oświetlone będą dzięki zasilaniu z OZE. Park wzmocni zdrowie mieszkańców poprzez zmianę mikroklimatu. To próba przywrócenia naturalnego ekosystemu, dostępna dla mieszkańców – ich edukacji poprzez system retencji wód opadowych, domki dla owadów, zielonych dachów dla owadów miododajnych.

Zadanie nr 10

Zielone Podwórko Park tężniowy Pocijewe

TEMAT PRZEWODNI:
CZŁOWIEK JAKO CZĘŚĆ PRZYRODY

Projekt opracowuje Uniwersytet
Przyrodniczy we Wrocławiu.



Iceland
Liechtenstein
Norway grants

KONIN
to energia

UNIWERSYTET
PRZYRODNICZY
WE WROCŁAWIU



A co jeszcze? Oczywiście edukacja i informacja!!!

Powyższym działaniom polegającym na realizacji inwestycji w zakresie zielono-niebieskiej infrastruktury są działania edukacyjno-informacyjne zwiększające świadomość mieszkańców miasta Konin oraz ogółu społeczeństwa na temat skutków zmian klimatu:

Za nami już:

1. W czerwcu 2022 r. odbyliśmy wizytę szkoleniową w Norwegii – pojechaliśmy, zobaczyliśmy i staramy się wdrażać rozwiązania norweskie w Koninie!
2. 21 września 2022 r. przeprowadziliśmy konferencję edukacyjną z udziałem partnerów z Norwegii - Norwegian Association for Green Infrastructure i Uniwersytetu Przyrodniczego we Wrocławiu
3. W grudniu 2022 r. przeprowadziliśmy konkurs edukacyjny dla szkół. Przypominamy wygrali uczniowie z Zespołu Szkół Górniczo-Energetycznych im. Stanisława Staszica w Koninie!
4. Przeprowadzimy w kwietniu 2023 roku warsztaty dla dorosłych i uczniów szkół podstawowych i ponadpodstawowych! Udział w nich wzięli nasi partnerzy w projekcie: Polskie Stowarzyszenie Dachy Zielone oraz Norwegian Association for Green Infrastructure!

A co przed nami ?

1. aplikacja do miejskiej gry edukacyjnej!
2. przeprowadzimy również e-szkolenia!
3. powstanie mapa na geoportalu!
4. zostanie wydany Poradnik – katalog rozwiązań zielono-niebieskiej infrastruktury!
5. Powstaną filmy edukacyjne!

Ponadto możecie przeczytać informacje w lokalnej prasie, rozgłoszeniach radiowych!

I oczywiście odwiedzajcie naszą stronę internetową <https://www.konin.pl/index.php/zielone-korytarze-miejskie-klimatyczne-przebudzenie-w-koninie-1849.html> !

Wspólnie działamy na rzecz Europy **zielonej**, **konkurencyjnej** i **sprzyjającej integracji społecznej**!

Projekt pn.: „Zielone korytarze miejskie – klimatyczne przebudzenie w Koninie”, realizowany jest w ramach Programu „Środowisko, Energia i Zmiany Klimatu”, korzysta z dofinansowania o wartości prawie 8,7 mln zł otrzymanego od Islandii, Liechtensteinu i Norwegii w ramach funduszy EOG oraz ponad 1,5 mln PLN otrzymanego z budżetu państwa!